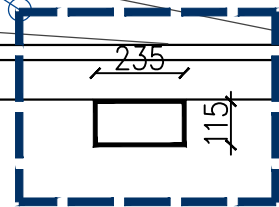




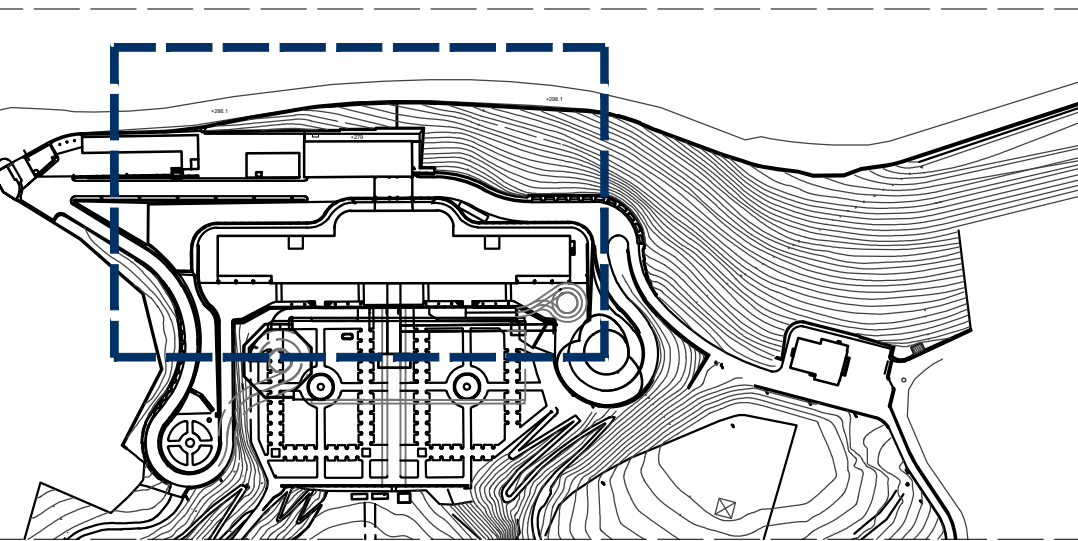
MODULO CONTAINER
DI STOCCAGGIO
Dimensioni esterne in cm
L2350 x P1150 x H2365

+286.1



+279

+298.1



K-PLAN

STAZIONE APPALTANTE:
Scuola Internazionale Superiori di
Studi Avanzati
Via Bonomea, 265
34136 Trieste

Location:
Edificio A

GRUPPO DI PROGETTAZIONE:

Progettazione definitiva
ing. Paco Ferrante
arch. Silvia Meterc

CHIUSURA DELLE TERRAZZE
LATO POSTICO DELL'EDIFICIO A
PER LA REALIZZAZIONE DI UFFICI

PROGETTO DEFINITIVO

SISSA

Scuola
Internazionale
Superiore di
Studi Avanzati

ELABORATO

RICHIESTA AUTORIZZAZIONE PAESAGGISTICA
SP_r0 STATO DI PROGETTO - PIANTE II

codice
commessa

livello
prog.

disciplina

elaborato

revisione

SISSA

D

AR

08

00

Data
31.03.2022

Nome file
SISSA planimetrie SP.dwg

Scala
1:200

Disegno
SM

Verifica
PF

Approva.
PF

5

4

3

2

1

0

REV.

DATA

DESCRIZIONE

DIS.

VER.

APP.

31.03.2022

Prima emissione

SM

PF

PF

PLANIMETRIA GENERALE
scala 1:200