



**SCUOLA INTERNAZIONALE SUPERIORE DI STUDI AVANZATI**  
Via Beirut n.2-4, 34151 Trieste (Italy) tel.: 04037871 - telefax: 0403787259  
AREA FINANZA E PATRIMONIO  
*Ufficio Economato - Patrimonio*

**NUOVA SEDE DELLA S.I.S.S.A. PRESSO IL  
COMPLESSO EDILIZIO DELL'EX OSPEDALE  
SANTORIO DI TRIESTE DI VIA BONOMEA, 265**

**ACCORDO QUADRO PER LA FORNITURA DI  
TENDAGGI**

**Codice Identificativo Gara, CIG: 0433601ADA**

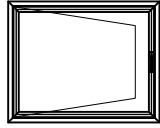
*AII. F2 - ABACO SERRAMENTI METALLICI*

Il Responsabile del Procedimento  
Dott. Andrea Brunetta

Il Dirigente  
Dott. Adriano Rocca

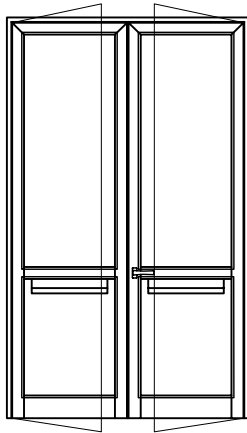
EDIFICIO PRINCIPALE - PROSPETTO EST  
scala 1:50

SERRAMENTO TIPO F9 - LIVELLO -1



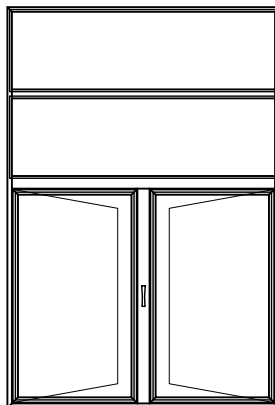
Finestra in alluminio sez. 65/75 a taglio termico ad 1 anta  
Dimensioni 800x1000 mm  
apertura interna  
vetro 4+4(0.76)/12/3+3(0.38)

SERRAMENTO TIPO P10-P11 - LIVELLO 0



Porta in alluminio sez.65 a taglio termico a 2 ante (u.s.)  
TIPO P10: Dimensioni 1600x2650 (800+800x2650) mm  
TIPO P11: Dimensioni 1200x2100 (600+600x2650) mm  
maniglione antipanico push bar  
chiave e maniglia esterna  
apertura esterna  
vetro 4+4(0.76)/12/4+4(0.38) parte inferiore  
vetro 4+4(0.76)/12/3+3(0.38) parte superiore

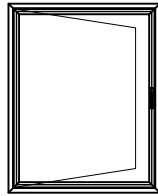
SERRAMENTO TIPO F12 - LIVELLO 0



Finestra in alluminio sez. 65/75 a taglio termico a 2 ante  
Dimensioni 1800x2650 (900+900x1445+600+600) mm  
sopraluce fissi  
apertura interna  
vetro 4+4(0.76)/12/3+3(0.38)

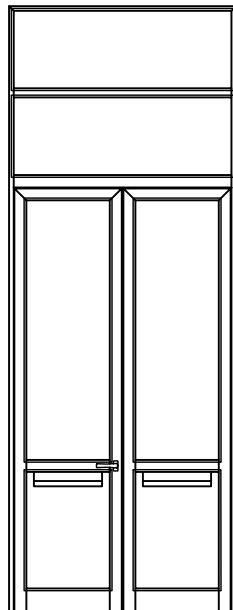
EDIFICIO PRINCIPALE - PROSPETTO EST  
scala 1:50

SERRAMENTO TIPO F13 - LIVELLO 0



Finestra in alluminio sez. 65/75 a taglio termico ad 1 anta  
Dimensioni 1000x1250 mm  
apertura interna  
vetro 4+4(0.76)/12/3+3(0.38)

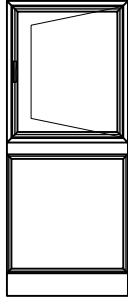
SERRAMENTO TIPO P12 - LIVELLO 0



Porta in alluminio sez.65 a taglio termico a 2 ante (u.s.)  
Dimensioni 1500x4000 (750+750x2800+600+600) mm  
maniglione antipanico push bar  
chiave e maniglia esterna  
sopraluce fissi  
apertura esterna  
vetro 4+4(0.76)/12/4+4(0.38) parte inferiore  
vetro 4+4(0.76)/12/3+3(0.38) parte superiore

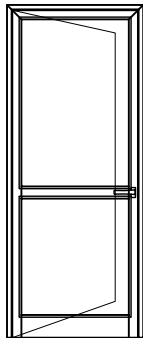
EDIFICIO PRINCIPALE - PROSPETTO EST  
scala 1:50

SERRAMENTO TIPO F19 - LIVELLO +1/+7



Finestra in alluminio sez.65/75 a taglio termico ad 1 anta  
Dimensioni 800x1950 (800x1000+950) mm  
sottolucente fisso  
apertura interna  
vetro 4+4(0.76)/12/4+4(0.38) parte inferiore  
vetro 4+4(0.76)/12/3+3(0.38) parte superiore

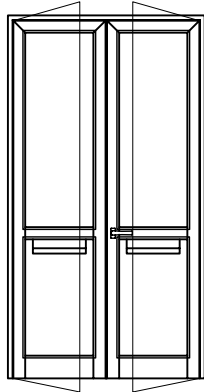
SERRAMENTO TIPO P24 - LIVELLO +1/+7



Porta in alluminio sez.65 a taglio termico ad 1 anta  
Dimensioni 900x2200 mm  
serratura a tre punti di chiusura  
chiave e maniglie  
apertura interna  
vetro 4+4(0.76)/12/4+4(0.38) parte inferiore  
vetro 4+4(0.76)/12/3+3(0.38) parte superiore

EDIFICIO PRINCIPALE - PROSPETTO OVEST  
scala 1:50

SERRAMENTO TIPO P10-P16-P23 - LIVELLO 0



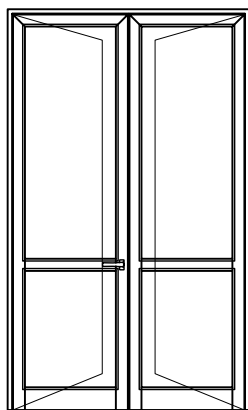
Porta in alluminio sez.65 a taglio termico a 2 ante (u.s.)  
TIPO P10: Dimensioni 1600x2650 (800+800x2650) mm  
TIPO P16: Dimensioni 1800x2650 (900+900x2650) mm  
TIPO P23: Dimensioni 1300x2400 (650+650x2400) mm  
maniglione antipanico push bar  
chiave e maniglia esterna  
apertura esterna  
vetro 4+4(0.76)/12/4+4(0.38) parte inferiore  
vetro 4+4(0.76)/12/3+3(0.38) parte superiore

P10.s = n° 1 pezzi { P10 TOTALE = n° 1 pezzi  
P10.d = n° 0 pezzi

P16.s = n° 1 pezzi { P16 TOTALE = n° 1 pezzi  
P16.d = n° 0 pezzi

P23.s = n° 0 pezzi { P23 TOTALE = n° 1 pezzi  
P23.d = n° 1 pezzi

SERRAMENTO TIPO P17 - LIVELLO 0

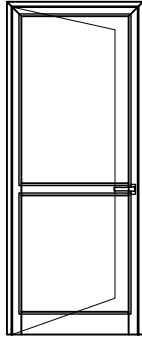


Porta in alluminio sez.65 a taglio termico a 2 ante  
Dimensioni 1600x2650 (800+800x2650) mm  
serratura a tre punti di chiusura  
chiave e maniglia  
apertura interna  
vetro 4+4(0.76)/12/4+4(0.38) parte inferiore  
vetro 4+4(0.76)/12/3+3(0.38) parte superiore

P17.s = n° 1 pezzi { P17 TOTALE = n° 1 pezzi  
P17.d = n° 0 pezzi

EDIFICIO PRINCIPALE - PROSPETTO OVEST  
scala 1:50

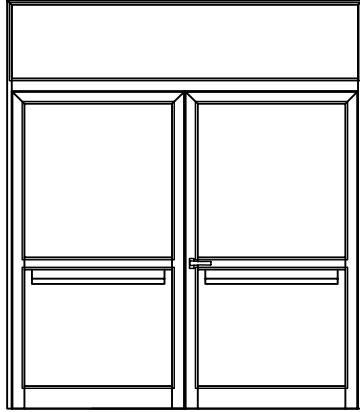
SERRAMENTO TIPO P24 - LIVELLO -1



Porta in alluminio sez.65 a taglio termico ad 1 anta  
Dimensioni 900x2200 mm  
serratura a tre punti di chiusura  
chiave e maniglie  
apertura interna  
vetro 4+4(0.76)/12/4+4(0.38) parte inferiore  
vetro 4+4(0.76)/12/3+3(0.38) parte superiore

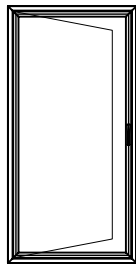
EDIFICIO PRINCIPALE - PROSPETTO SUD  
scala 1:50

SERRAMENTO TIPO P3 - LIVELLO -1 (parte A)



Porta in alluminio sez.65 a taglio termico a 2 ante (u.s.)  
Dimensioni 2350x2700 (1175+1175x2100+600) mm  
maniglione antipanico push bar  
chiave e maniglia esterna  
sopraluce fisso  
apertura esterna  
vetro 4+4(0.76)/12/4+4(0.38) parte inferiore  
vetro 4+4(0.76)/12/3+3(0.38) parte superiore

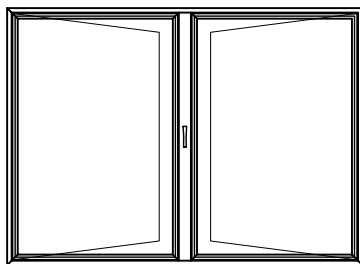
SERRAMENTO TIPO F5-F7 - LIVELLO -1 (parte B)



Finestra in alluminio sez. 65/75 a taglio termico ad 1 anta  
TIPO F5: Dimensioni 850x1700 mm  
TIPO F7: Dimensioni 550x1000 mm  
apertura interna  
vetro 4+4(0.76)/12/3+3(0.38)

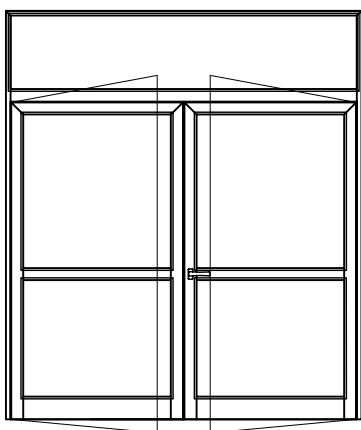
EDIFICIO PRINCIPALE - PROSPETTO SUD  
scala 1:50

SERRAMENTO TIPO F6 - LIVELLO -1 (parte B)



Finestra in alluminio sez. 65/75 a taglio termico a 2 ante  
Dimensioni 2350x1700 (1175+1175x1700) mm  
apertura interna  
vetro 4+4(0.76)/12/3+3(0.38)

SERRAMENTO TIPO P4 - LIVELLO -1 (parte B)

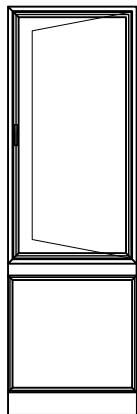


Porta in alluminio sez.65 a taglio termico a 2 ante  
Dimensioni 2350x2700 (1175+1175x2100+600) mm  
serratura a tre punti di chiusura  
chiave e maniglie  
sopraluce fisso  
apertura esterna  
vetro 4+4(0.76)/12/4+4(0.38) parte inferiore  
vetro 4+4(0.76)/12/3+3(0.38) parte superiore



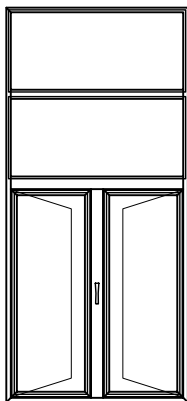
EDIFICIO PRINCIPALE - PROSPETTO SUD  
scala 1:50

SERRAMENTO TIPO F8 - LIVELLO -1 (parte B)



Finestra in alluminio sez.65/75 a taglio termico ad 1 anta  
Dimensioni 1200x2700 (1200x1000+1700) mm  
sottoluce fisso  
apertura interna  
vetro 4+4(0.76)/12/4+4(0.38) parte inferiore  
vetro 4+4(0.76)/12/3+3(0.38) parte superiore

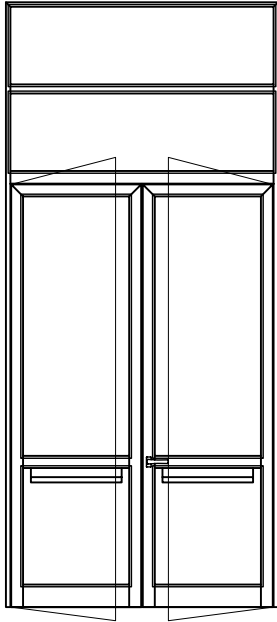
SERRAMENTO TIPO F10 - LIVELLO 0



Finestra in alluminio sez. 65/75 a taglio termico a 2 ante  
Dimensioni 1200x2610 (600+600x1410+600+600) mm  
sopraluce fissi  
apertura interna  
vetro 4+4(0.76)/12/3+3(0.38)

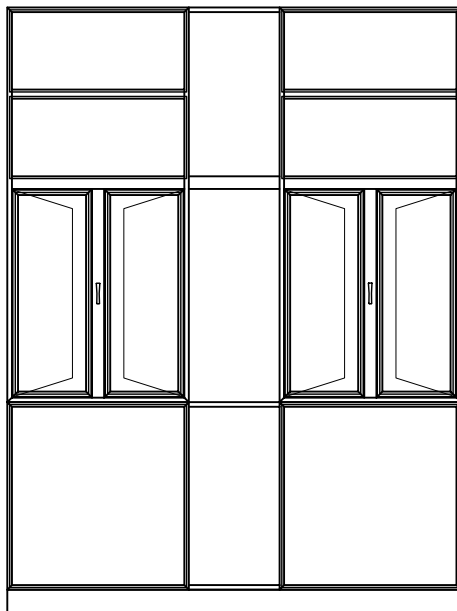
EDIFICIO PRINCIPALE - PROSPETTO SUD  
scala 1:50

SERRAMENTO TIPO P7-P8 - LIVELLO 0



Porta in alluminio sez.65 a taglio termico a 2 ante (u.s.)  
TIPO P7: Dimensioni 1200x4000 (600+600x2800+600+600) mm  
TIPO P8: Dimensioni 1800x4000 (900+900x2800+600+600) mm  
maniglione antipanico push bar  
chiave e maniglia esterna  
sopraluce fissi  
apertura esterna  
vetro 4+4(0.76)/12/4+4(0.38) parte inferiore  
vetro 4+4(0.76)/12/3+3(0.38) parte superiore

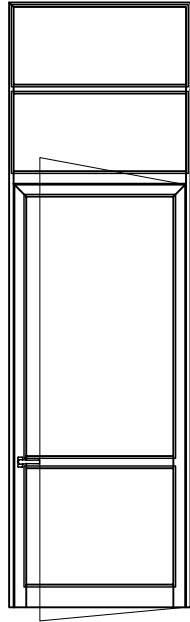
SERRAMENTO TIPO F11 - LIVELLO 0



Finestra in alluminio sez. 65/75 a taglio termico  
Dimensioni 3000x4000 (600+600+600+600+600x1390+1410+600+600) mm  
2 ante laterali apribili  
anta centrale fissa  
sopraluce fissi  
sottoluce fissi  
apertura interna  
vetro 4+4(0.76)/12/4+4(0.38) parte inferiore  
vetro 4+4(0.76)/12/3+3(0.38) parte superiore

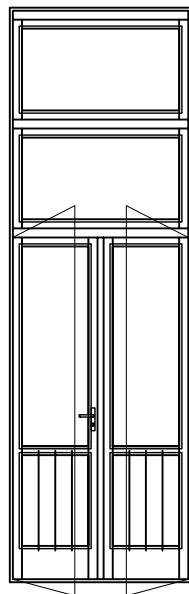
EDIFICIO PRINCIPALE - PROSPETTO SUD  
scala 1:50

SERRAMENTO TIPO P9 - LIVELLO 0



Porta in alluminio sez.65 a taglio termico ad 1 anta  
Dimensioni 1200x4000 (1200x2800+600+600) mm  
serratura a tre punti di chiusura  
chiave e maniglie  
sopraluce fissi  
apertura esterna  
vetro 4+4(0.76)/12/4+4(0.38) parte inferiore  
vetro 4+4(0.76)/12/3+3(0.38) parte superiore

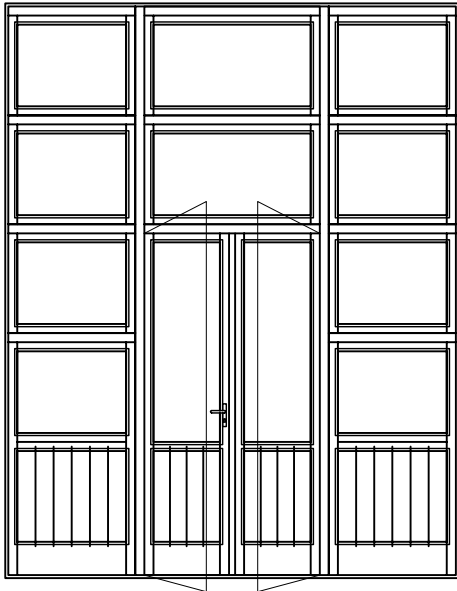
SERRAMENTO TIPO P18 - LIVELLO +1/cop



Porta in legno a 2 ante (u.s.)  
Dimensioni 1200x3800 (600+600x2300+750+750) mm  
maniglione antipanico push bar  
chiave e maniglia esterna  
sopraluce fissi  
apertura esterna  
vetro 4+4(0.76)/12/4+4(0.38) parte inferiore  
vetro 4+4(0.76)/12/3+3(0.38) parte superiore

EDIFICIO PRINCIPALE - PROSPETTO SUD  
scala 1:50

SERRAMENTO TIPO P19 - LIVELLO +1/cop



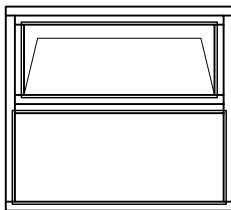
Porta in legno (u.s.)  
Dimensioni 3000x3800 (900+600+600+900x2300+750+750) mm  
2 ante centrali apribili  
ante laterali fisse  
maniglione antipanico push bar  
chiave e maniglia esterna  
sopraluce fissi  
apertura esterna  
vetro 4+4(0.76)/12/4+4(0.38) parte inferiore  
vetro 4+4(0.76)/12/3+3(0.38) parte superiore

SERRAMENTO TIPO L1 - LIVELLO +1/cop



Lucernario in alluminio sez. 40 a taglio termico  
Dimensioni 500x600 mm  
anta fissa  
vetro 4+4(0.76)/12/3+3(0.38)

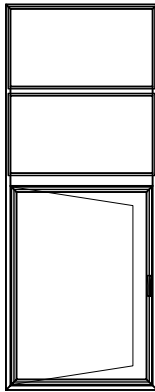
SERRAMENTO TIPO F24 - LIVELLO +1/cop



Finestra in legno a vasistas  
Dimensioni 1500x1350 (1500x675+675) mm  
sottoluce fisso  
apertura interna  
vetro 4+4(0.76)/12/4+4(0.38) parte inferiore  
vetro 4+4(0.76)/12/3+3(0.38) parte superiore

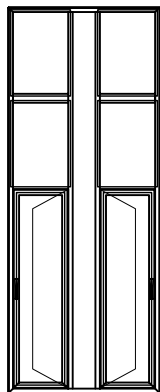
EDIFICIO PRINCIPALE - SEZIONE BB  
scala 1:50

SERRAMENTO TIPO F14 - LIVELLO 0



Finestra in alluminio sez. 65/75 a taglio termico ad 1 anta  
Dimensioni 1000x2550 (1000x1350+600+600) mm  
sopraluce fissi  
apertura interna  
vetro 4+4(0.76)/12/3+3(0.38)

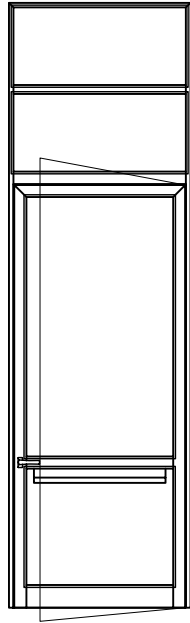
SERRAMENTO TIPO F16 - LIVELLO 0



Finestra in alluminio sez. 65/75 a taglio termico ad 1 anta  
Dimensioni 1000x2550 (425+150+425x1350+600+600) mm  
ante laterali apribili  
anta centrale fissa  
sopraluce fissi  
vetro 4+4(0.76)/12/3+3(0.38)

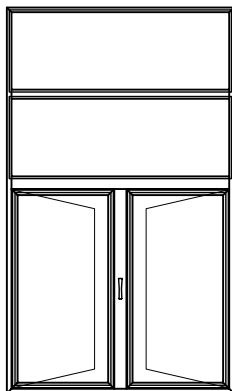
EDIFICIO PRINCIPALE - SEZIONE BB  
scala 1:50

SERRAMENTO TIPO P13 - LIVELLO 0



Porta in alluminio sez.65 a taglio termico ad 1 anta (u.s.)  
Dimensioni 1200x4000 (1200x2800+600+600) mm  
maniglione antipanico push-bar  
chiave e maniglia esterna  
sopraluce fissi  
apertura esterna  
vetro 4+4(0.76)/12/4+4(0.38) parte inferiore  
vetro 4+4(0.76)/12/3+3(0.38) parte superiore

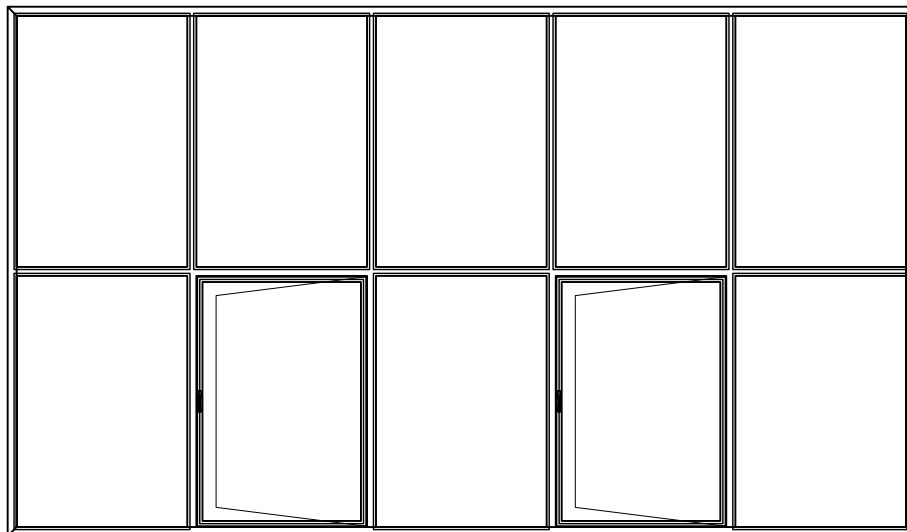
SERRAMENTO TIPO F17-F18 - LIVELLO 0



Finestra in alluminio sez. 65/75 a taglio termico a 2 ante  
TIPO F17: Dimensioni 1500x2550 (750+750x1350+600+600) mm  
TIPO F18: Dimensioni 1800x2550 (900+900x1350+600+600) mm  
sopraluce fissi  
apertura interna  
vetro 4+4(0.76)/12/3+3(0.38)

EDIFICIO PRINCIPALE - SEZIONE BB  
scala 1:50

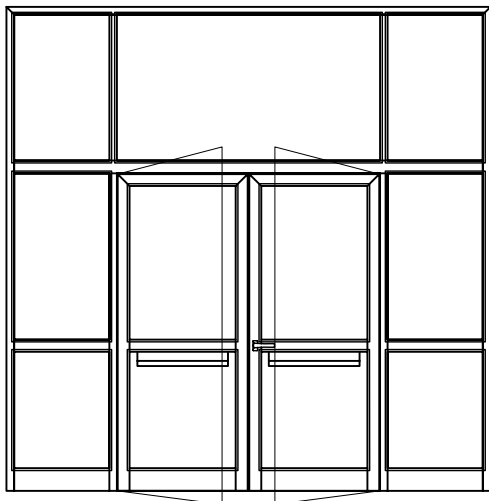
SERRAMENTO TIPO V1 - LIVELLO +1/+7



Vetrata in alluminio sez. 65/75  
a taglio termico  
Dimensioni 6000x3500 mm  
2 ante apribili  
8 ante fisse  
sopraluce fissi  
apertura interna  
vetro 4+4(0.76)/12/3+3(0.38)

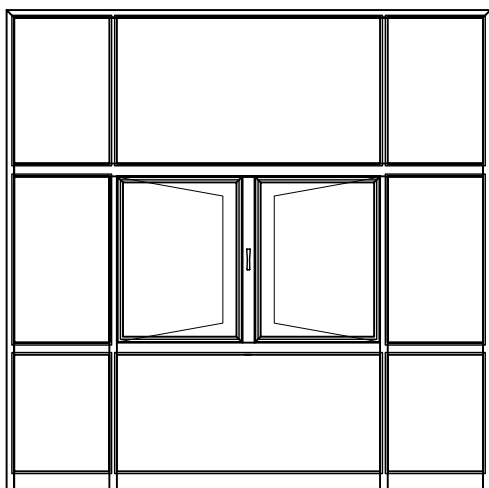
EDIFICIO PRINCIPALE - SEZIONE CC - EE  
scala 1:50

SERRAMENTO TIPO P20 - LIVELLO 0/+1/+2



Porta in alluminio sez.65 a taglio termico a 2 ante (u.s.)  
Dimensioni 3200x3200 (700+900+900+700x2100+1100) mm  
maniglione antipanico push bar  
chiave e maniglia esterna  
ante laterali fisse  
sopraluce fissi  
sottoluce fissi  
apertura esterna  
vetro 4+4(0.76)/12/4+4(0.38) parte inferiore  
vetro 4+4(0.76)/12/3+3(0.38) parte superiore

SERRAMENTO TIPO F20 - LIVELLO 0/+1/+2

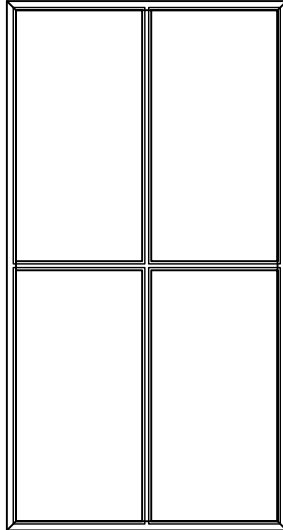


Finestra in alluminio sez. 65/75 a taglio termico  
Dimensioni 3200x3200 (700+900+900+700x1000+1100+1100) mm  
ante centrali apribili  
ante laterali fisse  
sopraluce fissi  
sottoluce fissi  
apertura interna  
vetro 4+4(0.76)/12/4+4(0.38) parte inferiore  
vetro 4+4(0.76)/12/3+3(0.38) parte superiore



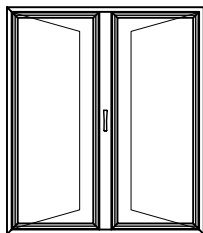
EDIFICIO PRINCIPALE - SEZIONE CC - EE  
scala 1:50

SERRAMENTO TIPO V2 - LIVELLO 0/+1/+2



Vetrata in alluminio sez. 65 a taglio termico con 4 specchiature  
Dimensioni 1850x3500 mm  
ante fisse  
vetro 4+4(0.76)/12/3+3(0.38) parte superiore

SERRAMENTO TIPO F15 - LIVELLO 0/+1/+2



Finestra in alluminio sez. 65/75 a taglio termico a 2 ante  
Dimensioni 1300x1500 (650+650x150) mm  
apertura interna  
vetro 4+4(0.76)/12/3+3(0.38)

EDIFICIO PRINCIPALE - SEZIONE CC - EE  
scala 1:50

SERRAMENTO TIPO L1 - LIVELLO 0/+1/+2



Lucernario in alluminio sez. 40 a taglio termico  
Dimensioni 500x600 mm  
anta fissa  
vetro 4+4(0.76)/12/3+3(0.38)