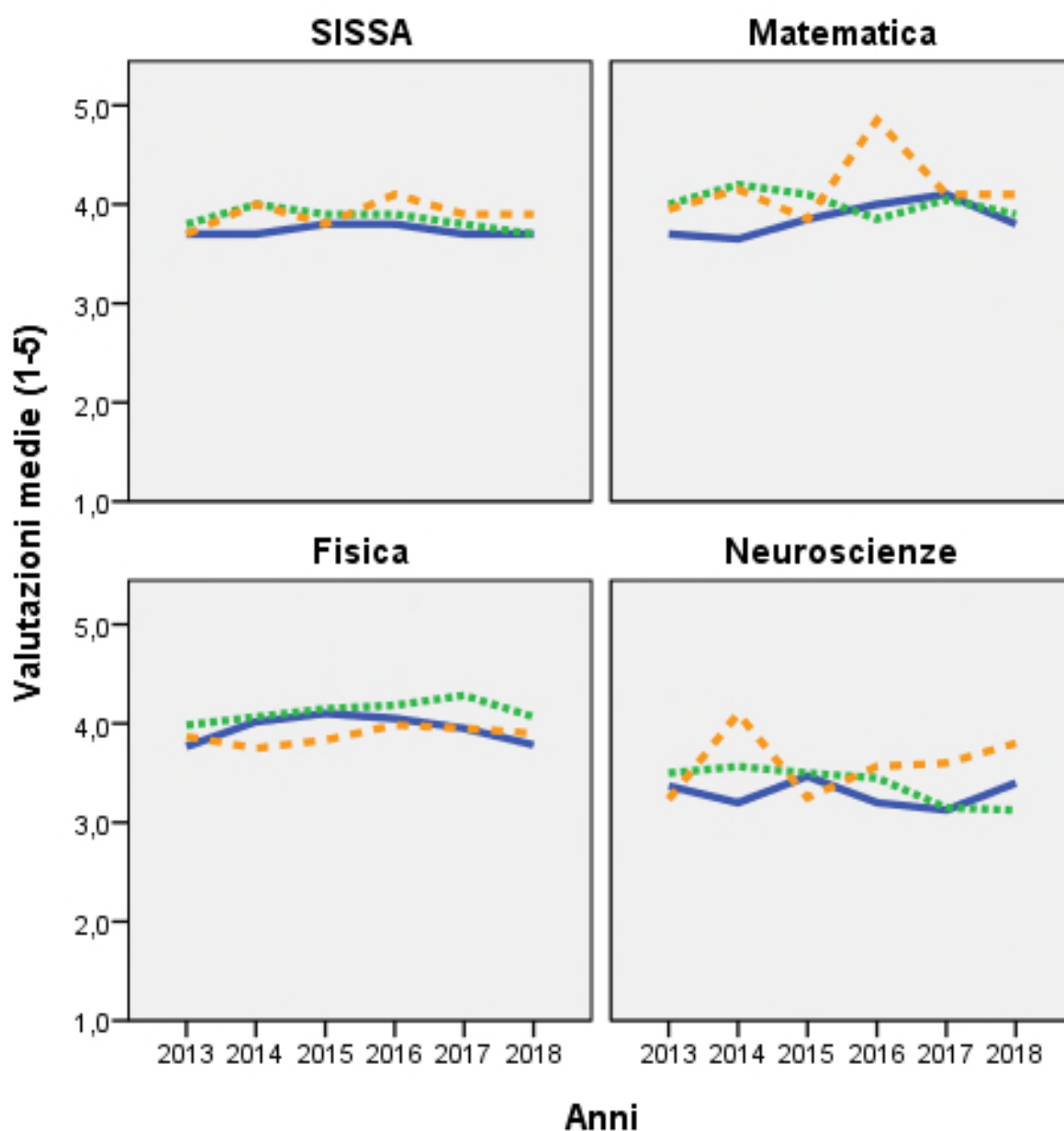


Valutazioni medie degli Allievi

Item	SISSA_Aree	Valutazioni medie (1-5) per anno di rilevazione					
		2013	2014	2015	2016	2017	2018
Efficacia programma PhD per train come scienziato	SISSA	3,7	3,7	3,8	3,8	3,7	3,7
	area matematica	3,7	3,7	3,9	4,0	4,1	3,8
	area fisica	3,8	4,0	4,1	4,1	4,0	3,8
	area neuroscienze	3,4	3,2	3,5	3,2	3,1	3,4
Efficacia Supervisor (N5) [media]	SISSA	3,8	4,0	3,9	3,9	3,8	3,7
	area matematica	4,0	4,2	4,1	3,9	4,1	3,9
	area fisica	4,0	4,1	4,2	4,2	4,3	4,1
	area neuroscienze	3,5	3,6	3,5	3,5	3,2	3,1
Qualità corsi (L3) [media]	SISSA	3,7	4,0	3,8	4,1	3,9	3,9
	area matematica	4,0	4,2	3,9	4,9	4,1	4,1
	area fisica	3,9	3,8	3,8	4,0	4,0	3,9
	area neuroscienze	3,2	4,1	3,3	3,6	3,6	3,8

— Efficacia programma PhD per train come scienziato
- - - Efficacia Supervisor (N5) [media]
- - - Qualità corsi (L3) [media]



Valutazioni medie degli Allievi

Item	Area	Dottorati	Valutazioni medie (1-5) per anno di rilevazione					
			2013	2014	2015	2016	2017	2018
Efficacia programma PhD per train come scienziato	Fisica	Astrofisica	3,8	3,8	3,9	3,9	3,9	4,1
		Fisica Astroparticellare	4,4	4,2	4,3	4,3	4,0	3,5
		Fisica e Chimica dei Sistemi Biologici	4,1	4,4	4,5	4,2	4,5	3,7
		Fisica Statistica	3,2	3,7	4,0	3,8	3,7	4,0
		Fisica Teorica delle Particelle	3,7	4,3	4,0	4,6	3,3	3,8
		Teoria e Simulazione Numerica degli S.C.	3,4	3,7	3,9	3,5	4,3	3,6
	Matematica	Analisi Matematica, Modelli ed Applicaz.	3,9	3,8	4,0	4,4	4,3	3,7
		Fisica Matematica e Geometria	3,5	3,5	3,7	3,6	3,9	3,9
	Neuroscienze	Biologia Molecolare				3,0	2,5	3,3
		Genomica Funzionale e Strutturale	3,3	3,1	3,1	2,8	3,0	3,4
		Neurobiologia	3,4	3,5	3,8	3,6	3,9	3,3
		Neuroscienze Cognitive	3,4	3,0	3,5	3,4	3,1	3,6
Efficacia Supervisor (N5) [media]	Fisica	Astrofisica	4,0	3,7	4,3	4,1	4,1	4,3
		Fisica Astroparticellare	3,9	4,0	4,2	4,3	3,6	4,1
		Fisica e Chimica dei Sistemi Biologici	4,4	4,7	4,5	4,7	5,0	4,8
		Fisica Statistica	3,9	3,8	3,6	3,9	4,2	3,5
		Fisica Teorica delle Particelle	4,1	4,4	4,5	4,2	4,6	3,8
		Teoria e Simulazione Numerica degli S.C.	3,6	3,8	3,8	3,9	4,2	3,9
	Matematica	Analisi Matematica, Modelli ed Applicaz.	4,1	4,4	4,3	3,8	4,0	3,7
		Fisica Matematica e Geometria	3,9	4,0	3,9	3,9	4,1	4,1
	Neuroscienze	Biologia Molecolare			3,6	3,6	3,0	2,3
		Genomica Funzionale e Strutturale	3,1	3,4	3,1	2,7	2,6	3,7
		Neurobiologia	3,7	3,9	4,0	4,1	3,7	3,4
		Neuroscienze Cognitive	3,7	3,4	3,3	3,4	3,3	3,1
Qualità corsi (L3) [media]	Fisica	Astrofisica	4,5	3,0	3,6	3,5	3,8	4,0
		Fisica Astroparticellare	3,7	3,5	3,7	4,0	4,0	4,3
		Fisica e Chimica dei Sistemi Biologici	4,3	4,0	4,0	4,0	4,0	3,3
		Fisica Statistica	3,7	3,5	3,8	4,0	4,0	3,8
		Fisica Teorica delle Particelle	4,0	4,2	4,3	4,7	4,0	4,2
		Teoria e Simulazione Numerica degli S.C.	3,0	4,3	3,6	3,7	3,9	3,8
	Matematica	Analisi Matematica, Modelli ed Applicaz.	4,3	4,3	4,0	4,7	4,1	4,2
		Fisica Matematica e Geometria	3,6	4,0	3,7	5,0	4,1	4,0
	Neuroscienze	Biologia Molecolare			3,5	3,0	3,7	3,6
		Genomica Funzionale e Strutturale	3,0	4,0	4,2	4,0	4,0	4,0
		Neurobiologia	4,0	4,3	1,0	3,7	3,0	3,6
		Neuroscienze Cognitive	2,7	4,0	4,3		3,7	4,0

Valutazioni medie degli Allievi per Dottorato di ricerca

